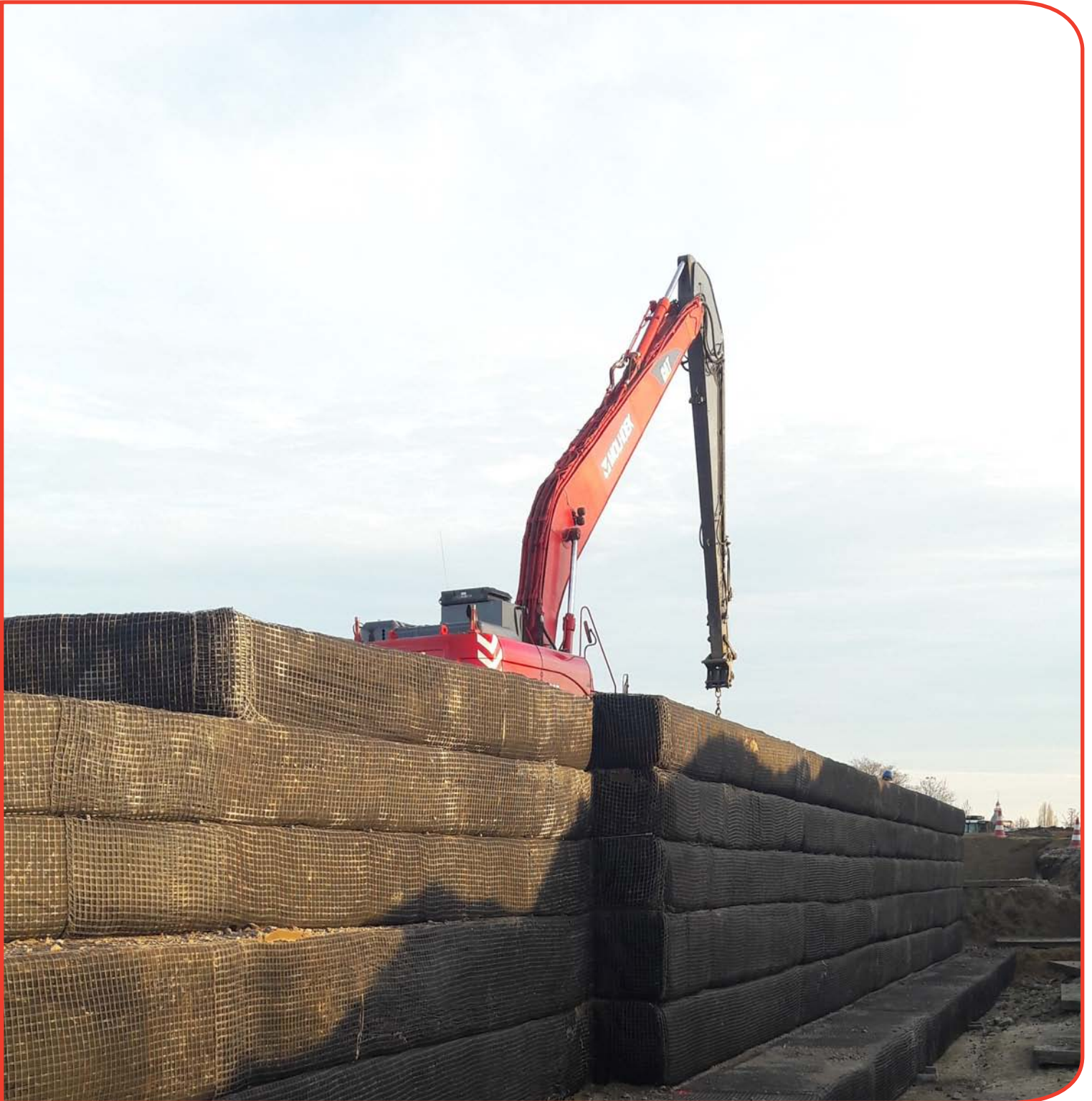


Noorderbrugtracé



Maastricht



Locatie: Gehele omgeving Noorderbrug Maastricht
Opdrachtgever: Combinatie Strukton
Projectomschrijving: Noorderbugtracé Maastricht

Projectgegevens:

Aanbrengen gewapende grond AS1 en AS3 als voorbereiding op het bouwen van het kunstwerk (onderdoorgang). Na het bouwen van de gewapende grond gaat Terracon palen aanbrengen op / door de gewapende grond



Uitvoeringsperiode: 4e kwartaal 2016



Molhoek Aannemingsbedrijf B.V.

Vierlinghstraat 17 | 4251 LC Werkendam |
Postbus 66 | 4250 DB Werkendam |
T: 0183 30 15 36 | F: 0183 40 35 83 |
I: www.molhoek.nl | E: info@molhoek.nl