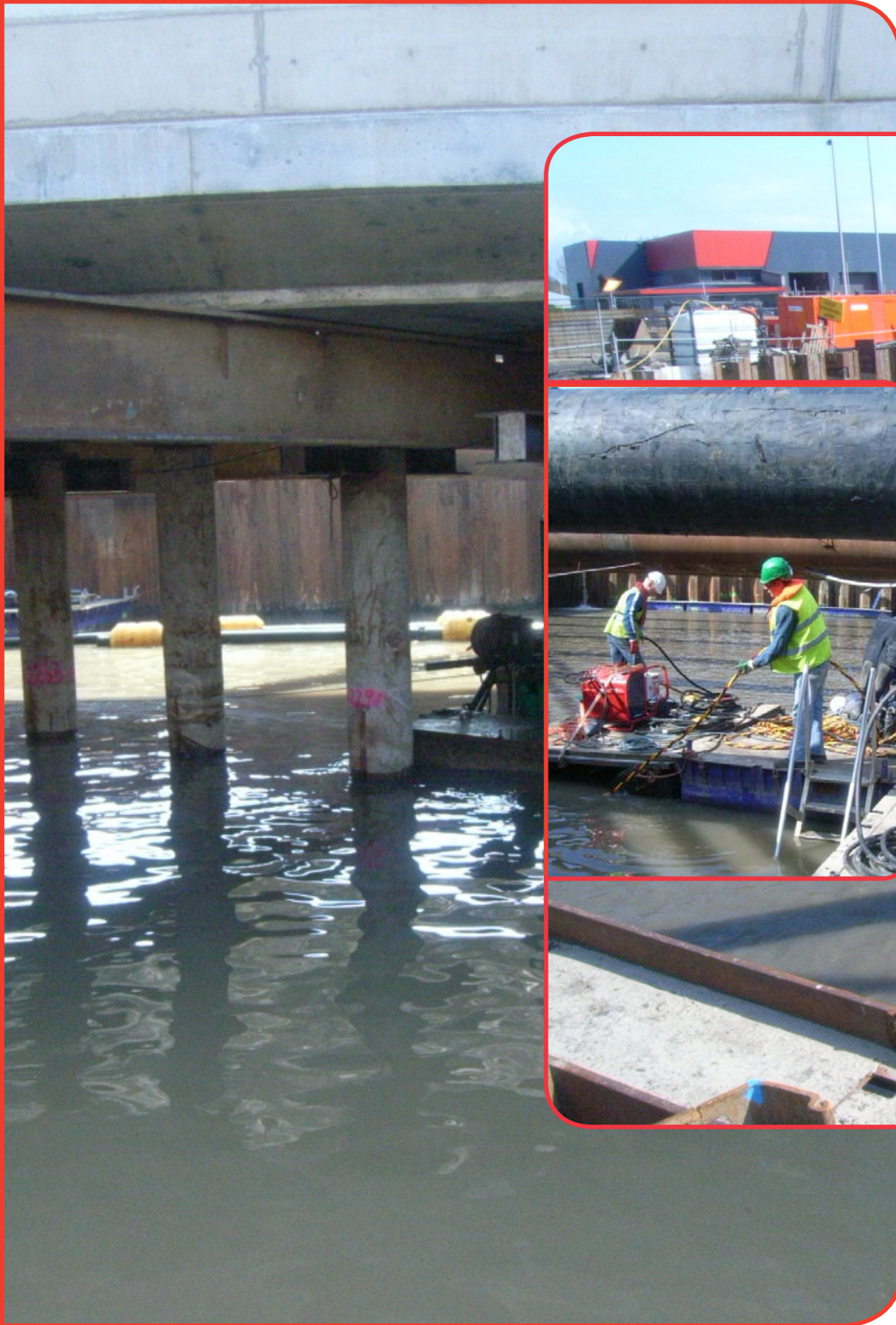


Onderdoorgang



Rijssen



Locatie: Onderdoorgang Rijssen
Opdrachtgever: Colijn-Reef
Projectomschrijving: Onderdoorgang Rijssen

Projectgegevens: Werkzaamheden: het onder water ontgraven van de onderdoorgang en de waterkelder, onder en net naast het spoordek.
Het ontgraven onder het dek is gedaan met een snijkopzuigboot en de water kelder is met een kraan + doppomp ontgraven.

Onder water zijn eerder geboorde ankers opgelengd m.b.v. duikers. Hiervoor moesten eerst ankerkoppen worden afgebrand en moff en ankerstangen worden aangebracht. Vervolgens is een onderwaterbetonvloer gestort met een dikte variërend van 1,0 - 1,3m dik.

Met een duiker in het water zijn de ankerkoppen afgebrand. Via onderwater-technieken zijn de buispalen onder het dek schoongehakt.

De bodem ligt op diepte en er is onderwaterbeton gestort. De waterstand is hiervoor verhoogd om opwaartse druk op betonvloer te beperken. Tussen water en dek is slechts 50cm ruimte.

Uitvoeringsperiode: voorjaar 2010



Molhoek Aannemingsbedrijf B.V.

Vierlinghstraat 17 | 4251 LC Werkendam |
Postbus 66 | 4250 DB Werkendam |
T: 0183 30 15 36 | F: 0183 40 35 83 |
I: www.molhoek.nl | E: info@molhoek.nl